

# Comment bien vivre avec un chinchilla

Le chinchilla est un rongeur originaire de la cordillère des Andes.

Le climat y est rude et la végétation peu abondante.

Une chasse intensive pour sa fourrure lui valut une quasi extinction sur ses territoires d'origine.

La plupart de nos chinchillas domestiques proviennent des 11 chinchillas sauvages capturés par Mathias F. Chapman en 1918.

La fourrure du chinchilla sauvage est grise.

Des variantes de couleurs lui donnent un cachet original.

## Sa carte d'identité

**Gestation :** Environ 111 jours

**Longévité :** 10 à 15 ans

**Nombre de petits par portée :**

Entre 1 et 6 petits (mais rarement plus de 3)

Les petits naissent couverts de poils, les yeux ouverts, prêts à courir !

**Poids moyen :** Il peut varier de 450 à 800 gr.

**Taille :** Environ 30 cm

**Sevrage :** Entre 6 et 8 semaines.

La femelle peut se reproduire dès 4 mois mais il est impératif d'attendre vers l'âge de neuf mois qu'elle ait terminé sa croissance.

Séparer le mâle dès la mise bas.

**Autres données :** Son ouïe est très sensible, il a le sens du goût et de l'odorat, en revanche sa vue est assez faible. Il est totalement myope passé 40 à 50 cm.

Pour la bonne santé de votre chinchilla sa reproduction est déconseillée.

## Fiche conseil

### SON COMPORTEMENT

• Le chinchilla est un animal très doux dans tous les sens du terme, qui supporte très mal la solitude. Il aime votre compagnie, mais il ne faut pas s'attendre à le dresser comme un chien. Il est très curieux ce qui facilitera son apprivoisement.

• Il ne dégage aucune odeur gênante dans la pièce où il est installé.

• Lorsque vous lui laissez quelques instants de liberté, il vous faudra lui accorder un peu de temps car aucune sortie ne doit être prévue sans une surveillance permanente. Le principe étant de faire attention qu'il ne grignote rien qui ne soit dangereux pour sa vie. Nous avons pu constater malheureusement que c'était une grande cause de mortalité pour nos boules de poils.

• Si vous désirez lui offrir un compagnon, sachez que contrairement à ce que beaucoup de monde pense, il n'y a pas plus de risques à mettre ensemble 2 mâles que 2 femelles. Si vous choisissez un couple, réfléchissez bien, cela n'est pas à prendre à la légère.

### SON ALIMENTATION

• Il faudra veiller à lui donner un foin à grosses tiges, car en dehors de toute considération nutritionnelle, il est idéal pour user les molaires et indispensable à son transit intestinal.

Il consomme environ 30 grammes de granulés par jour. Les mélanges sont à proscrire car nos expériences démontrent que ces sachets contiennent beaucoup trop de friandises.

• Ces dernières, quant à elles, pourront être données occasionnellement en guise de récompense. En grande quantité elles sont bien souvent néfastes à notre chinchilla car trop grasses ou trop sucrées.

• Son eau de boisson est très importante. A l'eau du robinet préférez une eau en bouteille un peu acide (PH inférieur à 7) et peu minéralisée.

• Ne vous étonnez pas de le voir manger ses crottes, ce comportement est tout à fait normal, il permet de récupérer des nutriments synthétisés par la flore intestinale et de maintenir une population bactérienne stable. On dit qu'il est «coprophage»

### LES SOINS A LUI APPORTER

• Sa cage devra être placée dans un endroit calme dans la journée, à l'abri des rayons directs du soleil et loin des courants d'air. Température idéale 20° C.

• Renouvelez son eau tous les jours pour qu'elle reste propre et fraîche. Enlevez le foin qui traîne par terre.

• Changez la litière, nettoyez les étagères et le fond de la cage une fois par semaine.

• Le chinchilla a également besoin d'une terre à bain spéciale pour faire sa toilette. Elle doit être très absorbante et non abrasive. Elle permettra de conserver à son pelage tout son éclat et sa douceur. Remplacez la terre à bain souillée par l'urine et tamisez pour enlever les crottes. Durée du bain 1 heure tous les jours minimum.

• Donnez-lui des bûchettes ou des blocs à ronger pour qu'il entretienne sa dentition.

## ELEMENTS INDISPENSABLES A SON BIEN -ÊTRE

Évitez de le manipuler dans la journée, car c'est la période où il se repose.

Sa cage :

Il lui faudra une cage spacieuse. Il n'y a pas de taille maximale, mais par expérience une cage de 80Lx50lx70h n'est envisageable que pour 2 chinchillas maximum. Vous devrez prévoir des aménagements avec des étagères en pin bien sec et non traité ou en bois d'arbres fruitiers.

Ses accessoires :

- La mangeoire doit être en terre cuite ou en céramique et lourde (évitez le plastique, il le rongera).
- Le biberon est préférable à une gamelle qui se renversera inévitablement.
- La distribution du foin se fera dans un râtelier pour éviter qu'il ne traîne par terre.
- Un abri pour y dormir la journée, de préférence FIXÉ en hauteur.
- Un récipient d'une profondeur de 12 à 15 cm pour y mettre de la terre à bain.
- Bûchettes à ronger ou bloc à ronger.
- Litière (copeau ou chanvre) en couche de 2 à 3 cm.

Brochure offerte  
par l'AFCC & F.R.E.E

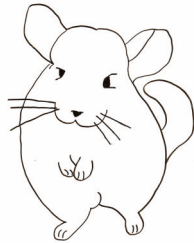
## PLUS DE RENSEIGNEMENT

Mon association :  
è [www.chinchillas.asso.fr](http://www.chinchillas.asso.fr)

# AFCC

La Mairie

Sce de la vie associative & festivité  
25 Boulevard Paul Pons  
84800 L'Isle sur la Sorgue  
Téléphone : 06.74.79.05.43  
@ : [contact@chinchillas.asso.fr](mailto:contact@chinchillas.asso.fr)



Tous mes conseilles :

è [www.chinchillaPassion.com](http://www.chinchillaPassion.com)  
è <http://chinchillas.cambresi.site.voila.fr/>

Mes forums :

è <http://association.chinchilla.xooit.fr>  
è <http://chinchillas.forumactif.com>  
è [www.chichiweb.net](http://www.chichiweb.net)  
è <http://www.leschinchillas.org>  
è <http://planete0chichis.forumactif.com>

Mon refuges :

è <http://www.refugenac.com>

L'Association Française des chinchillas de Compagnie  
Vous présentent

# LE CHINCHILLA

## Fiche conseil



© Chinchilla du Terroir

Date : 17/03/2008