

Rejoignez-nous !

L'Association Française des Chinchillas de Compagnie est une association à but non lucratif régie par la loi 1901 qui a pour vocation la promotion du Chinchilla de Compagnie, la collecte et la diffusion d'informations **FIABLES** sur le comportement, les besoins et les soins à prodiguer aux Chinchillas, auprès des particuliers, des animaleries et des vétérinaires.



Communiquez votre passion !



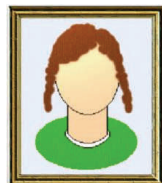
Prénom : Cécile
Déléguée Régionale Secteur :
Ile de France
cecebebert@yahoo.fr
06.33.77.24.28



Prénom : Annig
Déléguée Régionale
Secteur : Nord-Ouest
moncoeur1612@club-internet.fr



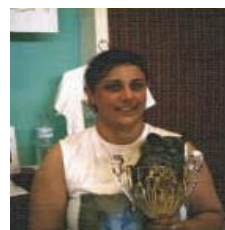
Prénom : Christelle
Déléguée Régionale
Secteur : Nord-Est
cambresis@orange.fr
03.27.70.94.22



Délégué Régional
Secteur : Sud-Ouest
en cours

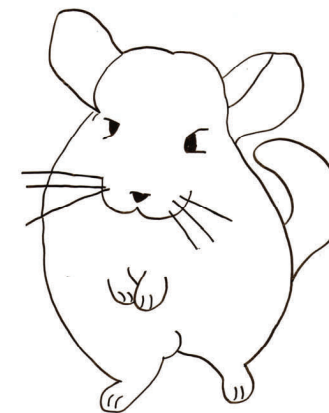


Prénom : Marie-Christine
Déléguée Régionale
Belge
marie_christine.lallemand@teledisnet.be
0032/475 82 10 87



Prénom : Anaïs
Déléguée Régionale
Secteur : Sud-Est
pupuce1384@hotmail.fr
06 76 60 94 73

Association Française des Chinchillas de Compagnie



A.F.C.C

La Mairie
Service de la vie associative
et festivité
25 Boulevard Paul Pons
84800 L'Isle sur la Sorgue
www.chinchillas.asso.fr

Fax : 04.90.20.23.55
@ : contact@chinchillas.asso.fr

Mes premiers pas avec un chinchilla



• Son habitat naturel :

Les hautes montagnes de la cordillère des Andes. Le climat y est rude et la végétation peu abondante.

• Sa disparition :

Une chasse intensive pour sa fourrure lui valut une quasi extinction sur ses territoires d'origine.

• Sa domestication :

La plupart de nos chinchillas domestiques proviennent des 11 chinchillas sauvages capturés par Mathias F. Chapman en 1918.

• Mutation de couleurs :

La fourrure du chinchilla sauvage est grise. Des variantes de couleurs lui donnent un cachet original. Cependant les croisements continuels affaiblissent la race et toutes les mutations ne peuvent pas être croisées entre elles à cause du facteur létal.

• Gène Létal :

Les animaux porteurs de ce gène meurent à l'état fœtal ou juste après la naissance. Il ne faut donc jamais accoupler ensemble 2 velvet, qu'ils soient : Black-velvet, Beige-velvet ou Violet-velvet, etc ; ainsi que 2 blancs : Wilson, Starlight, Wilson-ebony, etc.

• Variantes de couleurs :

- * les noirs (Black-velvet, Ebony, Charcoal)
- * les beiges (Beige, Blond, Pastel, Cham-

pagne)

- * les blancs (Wilson, Starlight, Albinos)
- * les bleus (Saphir)
- * les violets (Afro-violet, Deutch-violet)

• La nourriture :

Son système digestif est adapté à une alimentation rudimentaire liée à son climat d'origine très pauvre en nourriture. Il faudra donc veiller à lui donner un foin à grosses tiges, car en dehors de toute considération nutritionnelle, il est idéal pour user les molaires et indispensable à son transit intestinal.

Il consomme environ 30 grammes de granulés par jour. Les mélanges sont à proscrire car nos expériences démontrent que ces sachets contiennent beaucoup trop de friandises.

Ces dernières, quant à elles, pourront être données occasionnellement en guise de récompense. En grande quantité elles sont bien souvent néfastes à notre chinchilla car trop grasses ou trop sucrées.

Son eau de boisson est très importante aussi, elle permet le transport des nutriments vers les cellules et participe à l'élimination des déchets métaboliques. A l'eau du robinet préférez une eau en bouteille un peu acide (PH inférieur à 7) et peu minéralisée.

• Physiologie générale :

Le chinchilla est un rongeur crépusculaire voire nocturne qui vit de 10 à 15 ans.

Son poids peut varier de 450 à 800 gr.

Son ouïe est très sensible, il a le sens du goût et de l'odorat, en revanche sa vue est assez faible. Il est totalement myope passé 40 à 50 cm.

Il a 20 dents d'une croissance continue pendant toute sa vie. Les chinchillas terminent leur croissance vers 9 mois et ne doivent pas être accouplés avant. De plus, le poids de la femelle doit être supérieur, d'une part à 500 grammes et d'autre part à celui de son mâle.

La durée de gestation est d'environ 111 jours.

Elle mettra alors bas entre 1 et 6 petits (mais rarement plus de 3) d'un poids moyen de 50 à 60 gr. Ils seront couverts de poils et leurs yeux seront ouverts. Dès la mise bas, il faudra obligatoirement séparer le mâle car la femelle est de nouveau féconde pendant quelques jours.

La maman allaitera ses petits pendant 6 à 8 semaines.



• Son chez lui chez vous :

Il faudra une cage spacieuse à votre chinchilla. Il n'y a pas de taille maximale, mais par expérience une cage de 80Lx50lx70h n'est envisageable que pour 2 chinchillas maximum.

Vous devrez prévoir des aménagements avec des étagères en pin bien sec et non traité ou en bois d'arbre fruitier.

L'endroit devra être calme dans la journée, à l'abri des rayons directs du soleil et loin des courants d'air.

Le biberon est préférable à une gamelle qui se renversera inévitablement. La mangeoire doit être en terre cuite et un peu lourde,



évitez le plastique, il le rongera.

Le chinchilla a également besoin d'une terre à bain spéciale pour faire sa toilette. Elle doit être très absorbante et non abrasive. Elle permettra de conserver à son pelage tout son éclat et sa douceur. Si vous avez envie de lui laisser quelques instants de liberté, prévoyez une pièce sécurisée, sans fils électriques, papier peint ou plinthe qu'il pourrait grignoter. En effet, Monsieur Chinchilla est passé «Maitre» dans l'art de la re-décoration intérieure. Vous pourrez certainement lire de nombreux témoignages à ce sujet. Il vous faudra aussi lui accorder un peu de temps car aucune sortie ne doit être prévue sans une surveillance permanente. Le principe étant de faire attention que rien ne soit dangereux pour sa vie. Nous avons pu constater malheureusement que c'était une grande cause de mortalité pour nos boules de poils.

Voilà un bref résumé des besoins de votre chinchilla. Nous tâcherons de faire des articles détaillés dans chaque numéro du Chinchilla-Mag.